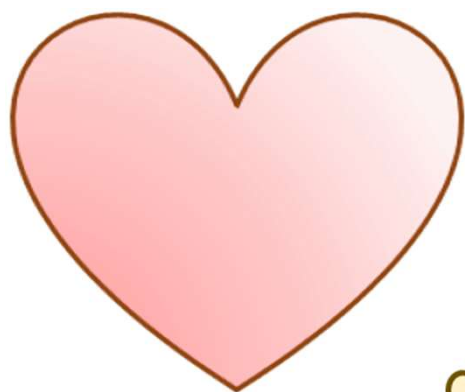


Let's grow together!

2027年度

# 看護職員募集案内



I'm looking forward to  
Working with you.

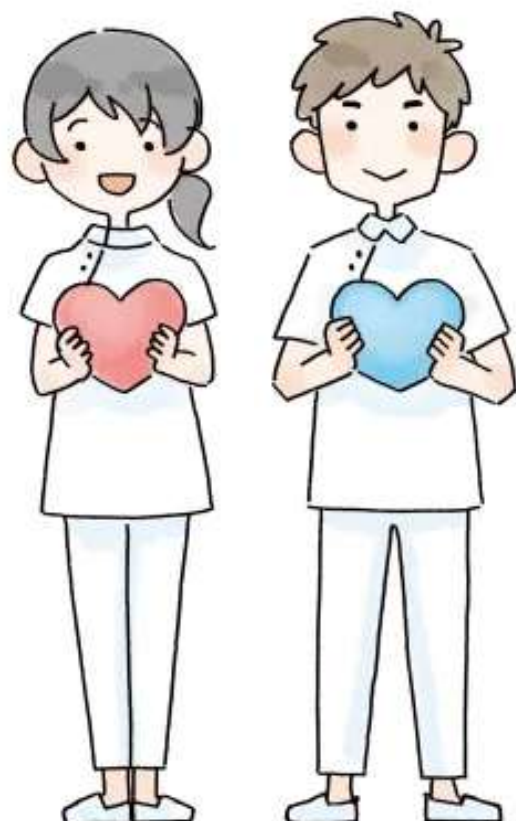


新潟勤労者医療協会

## 下越病院



全日本民医連  
MIN-IREN



# 募集要項



○募集職種 看護師・保健師

○募集人数 看護師20名・保健師 1 名

○応募資格  
資格取得見込みの者（学校卒業予定者）

○応募必要書類  
履歴書（写真貼付）  
卒業見込み証明書・成績証明書  
＊書類は採用試験日の2日前必着（郵送でお願いします）

○選考方法  
面接・小論文・適性検査  
＊結果通知：約2週間後に書面にて通知します

○採用試験（会場：下越病院講堂 10時から）  
第1回 4月18日（土） 第2回 5月16日（土）  
第3回 6月20日（土） 第4回 7月18日（土）  
第5回 8月22日（土） 第6回 9月5日（土）  
＊採用人数に達した場合は、採用試験を終了します

○勤務先  
下越病院（初期研修期間）

○病院説明会（会場：下越病院講堂 10時から）  
第1回 3月7日（土） 第2回 4月4日（土）  
第3回 5月2日（土）  
上記日程以外にご相談ください

# 労働条件・給与

## ○看護職員配置

一般病棟 7:1

急性期看護補助者 25:1

## ○看護提供方式

PNS（パートナーシップナーシングシステム）

一部機能別看護



## ○勤務時間：三交替

日勤 8時30分～17時15分

準夜 16時15分～0時45分

深夜 0時30分～9時

複数夜勤  
およそ月8回

## ○休日・休暇

週休2日：年間休日数123日（2025年度）

リフレッシュ休暇3日

有給休暇：初年度12日・最高20日

産前産後休業（各8週間）・育児休業・介護休業

産後1年間  
夜勤免除

## ○新卒給与例・手当（2025年度実績）

	合計	基本給	調整手当
4年制大学卒	232,500円	206,400円	26,100円
3年制専門学校卒	231,000円	204,900円	26,100円
5年制衛生看護科卒	229,500円	203,400円	26,100円

夜勤手当 深夜 7,000円（1回）

準夜 6,500円（1回）

通勤手当金全額支給 遅出手当 1回600円

単身世帯主手当 11,500円

昇給：年1回 賞与：2回

深夜4回準夜4回すると合計  
283,500円～286,500円  
プラス通勤手当など…

## ○福利厚生

健保、年金、労災加入

職員互助共済制度

院内保育（たんぽぽ保育園）

労働組合あり

# 研修制度

- 卒後4年間を初期研修と位置づけています
- 初期研修終了後もクリニカルラダーにそった研修が多職種横断チームなどの運営で計画されています
- 認定看護師養成制度があり受験料や入学金、授業料の他に受講中の給与や滞在費用の保障もあります

## 先輩からのメッセージ

研修が多いこともあり、同期と関われる場面も多く、相談しやすい環境も整っているため一緒に成長していけると実感しています。学んだことを日々の看護に活かせることも魅力です。

日々忙しく勤務を過ごす中で他の看護師、他職種と協力して患者さんの役に立てたと感じた時はチーム医療の必要性を改めて感じるとともに、チーム医療の一員になれたというやりがいを感じられます。



分からない時にはすぐに助けてくれる先輩がいて、とても働きやすいです。一緒に働きませんか？



奨学生制度もあります！  
お気軽にお問い合わせください。

### 【お問い合わせ先】

〒956-0814 新潟市秋葉区東金沢1459-1

電話 0250-22-4711 (代)

ホームページ：<http://niigata-min.or.jp/kaetsu/>

Eメール：[nurse@niigata-min.or.jp](mailto:nurse@niigata-min.or.jp)

看護師長室 担当/木津まで

